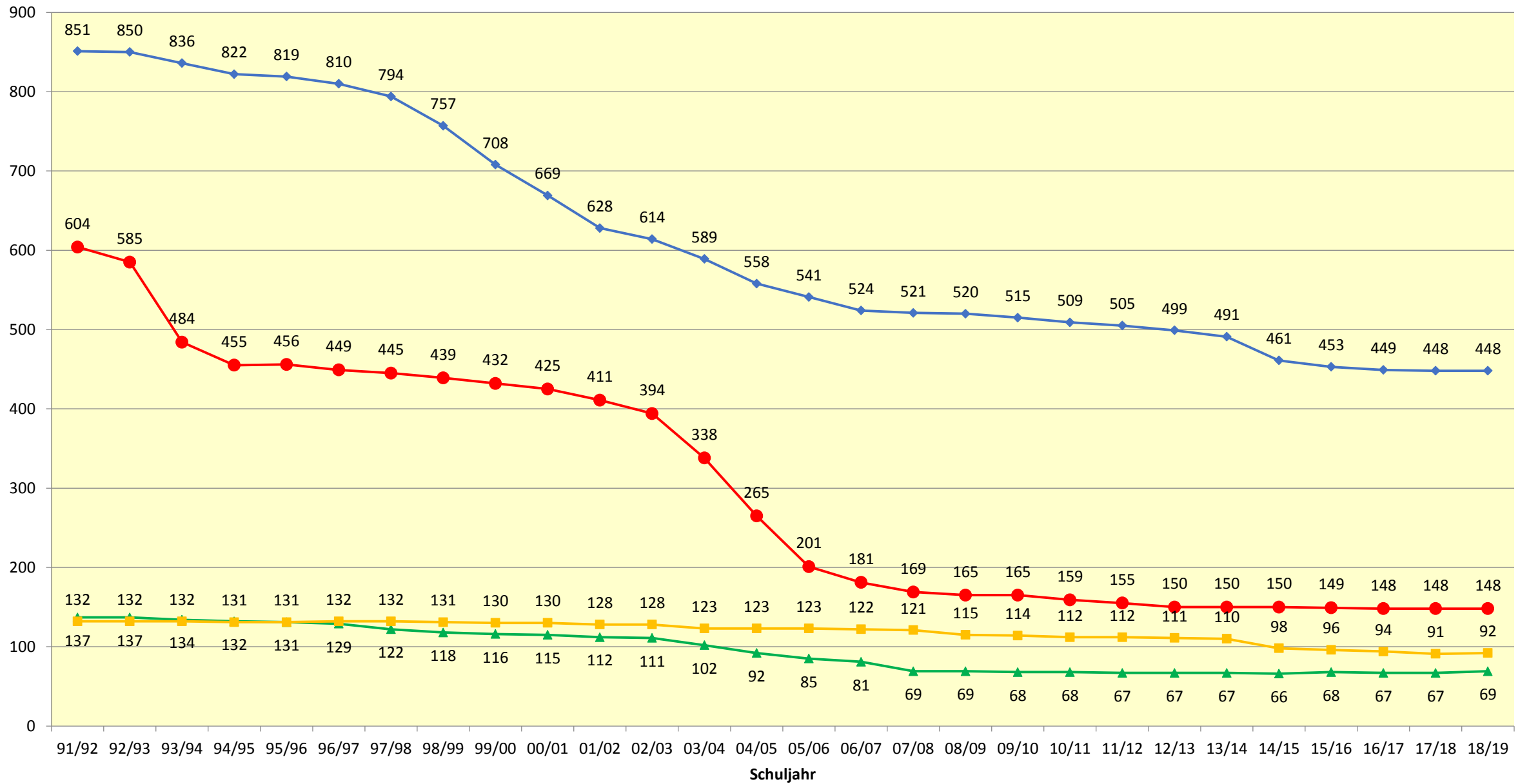


Wahlforum Die LINKE

Wittenberg am 17.Mai 2019

Thomas Lippmann

Anzahl öffentlicher Schulen in Sachsen-Anhalt



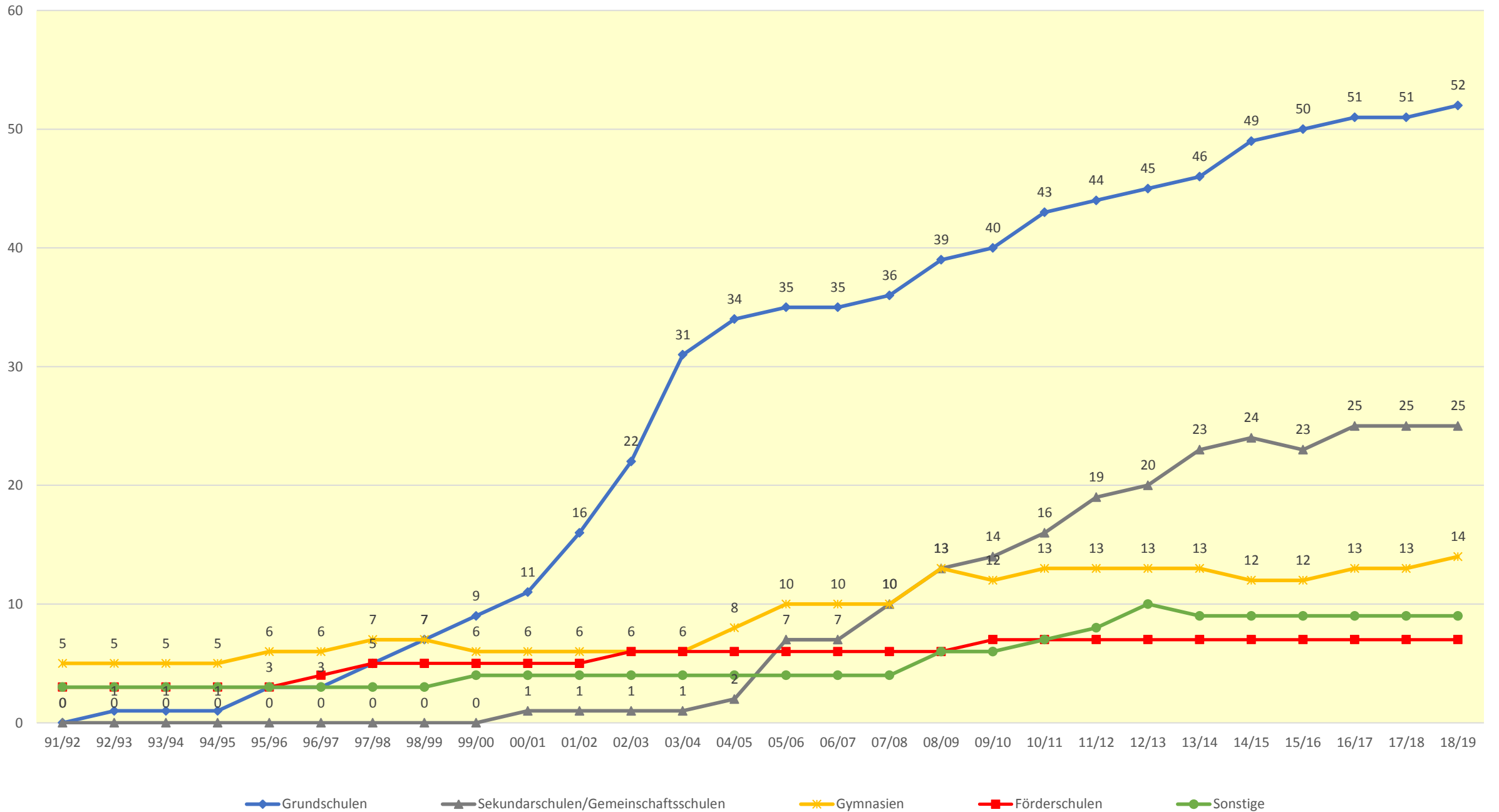
—◆— Grundschulen

—●— Sekundarschulen/Gemeinschaftsschulen

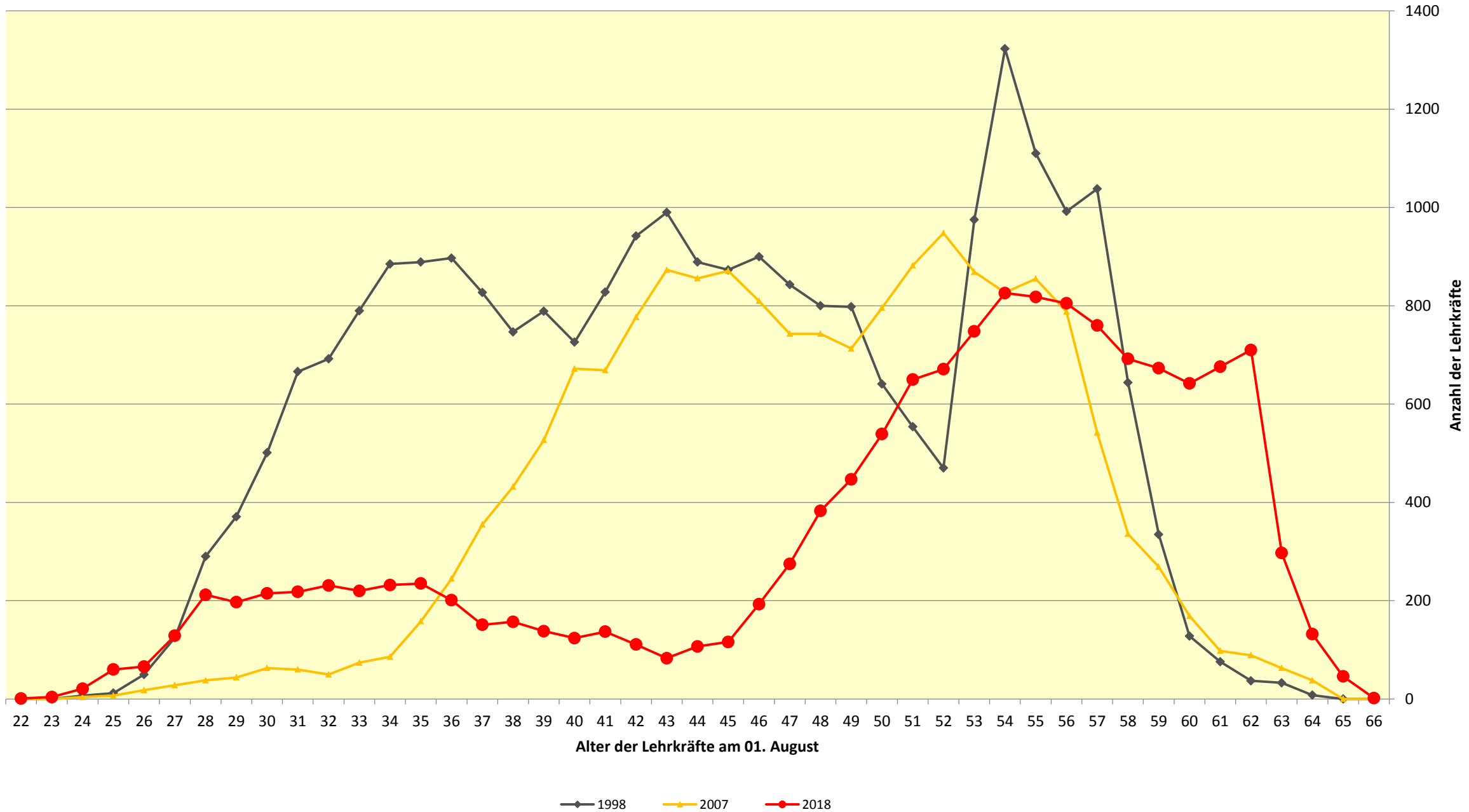
—▲— Gymnasien

—■— Förderschulen

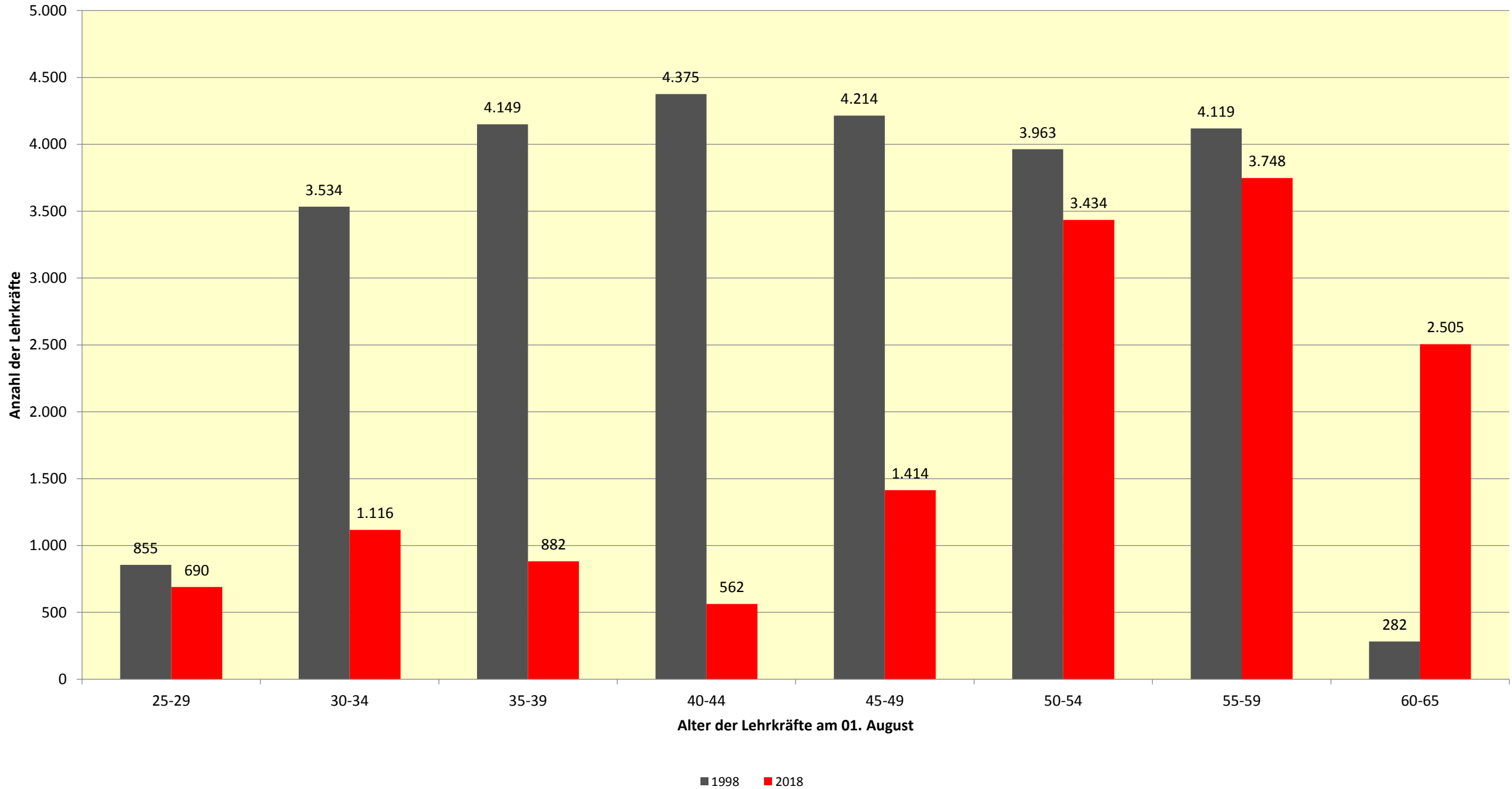
Anzahl von Ersatzschulen nach Schulformen



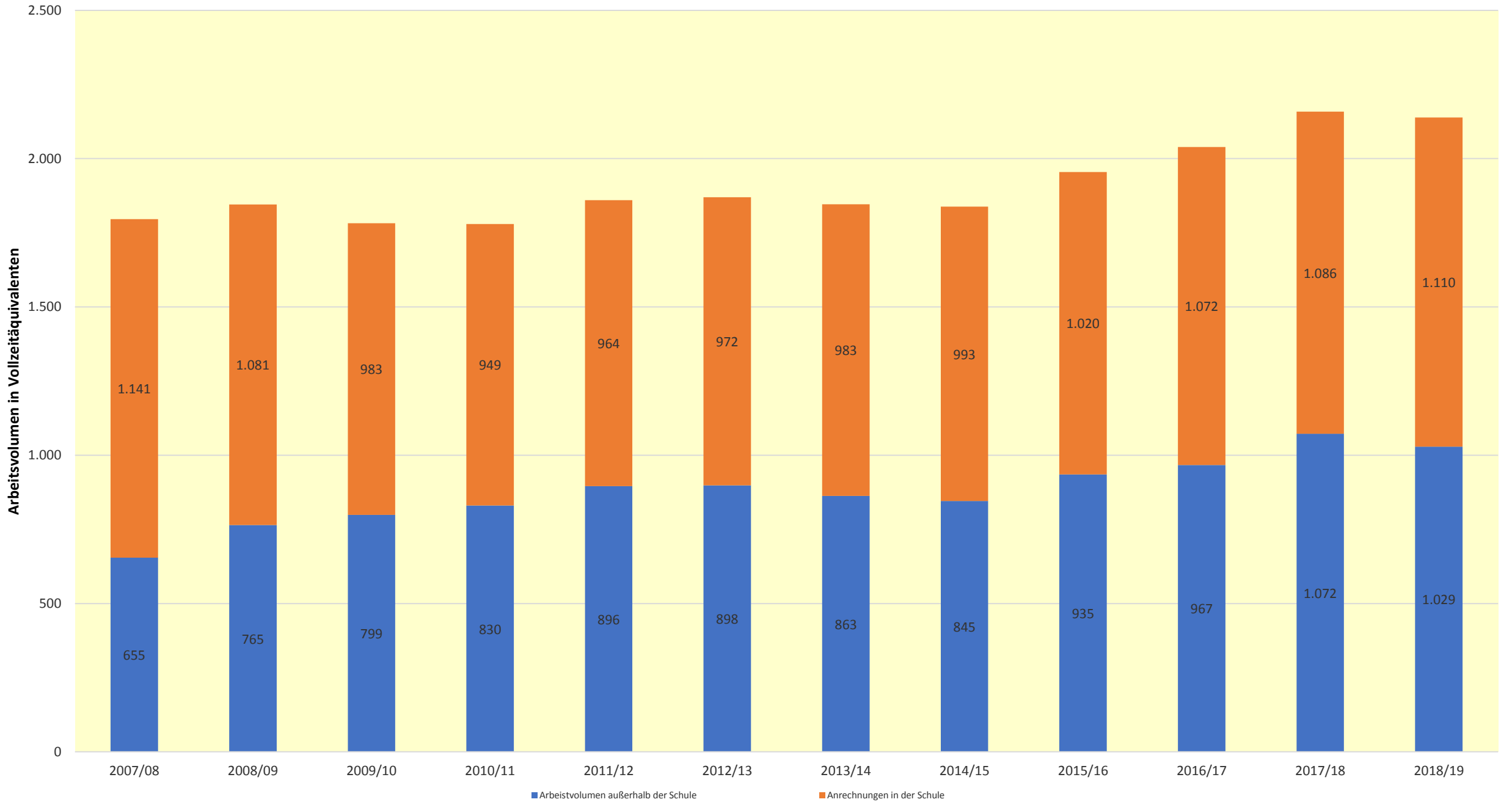
Alterstruktur der Lehrkräfte an allgemeinbildenden Schulen 1998 - 2018



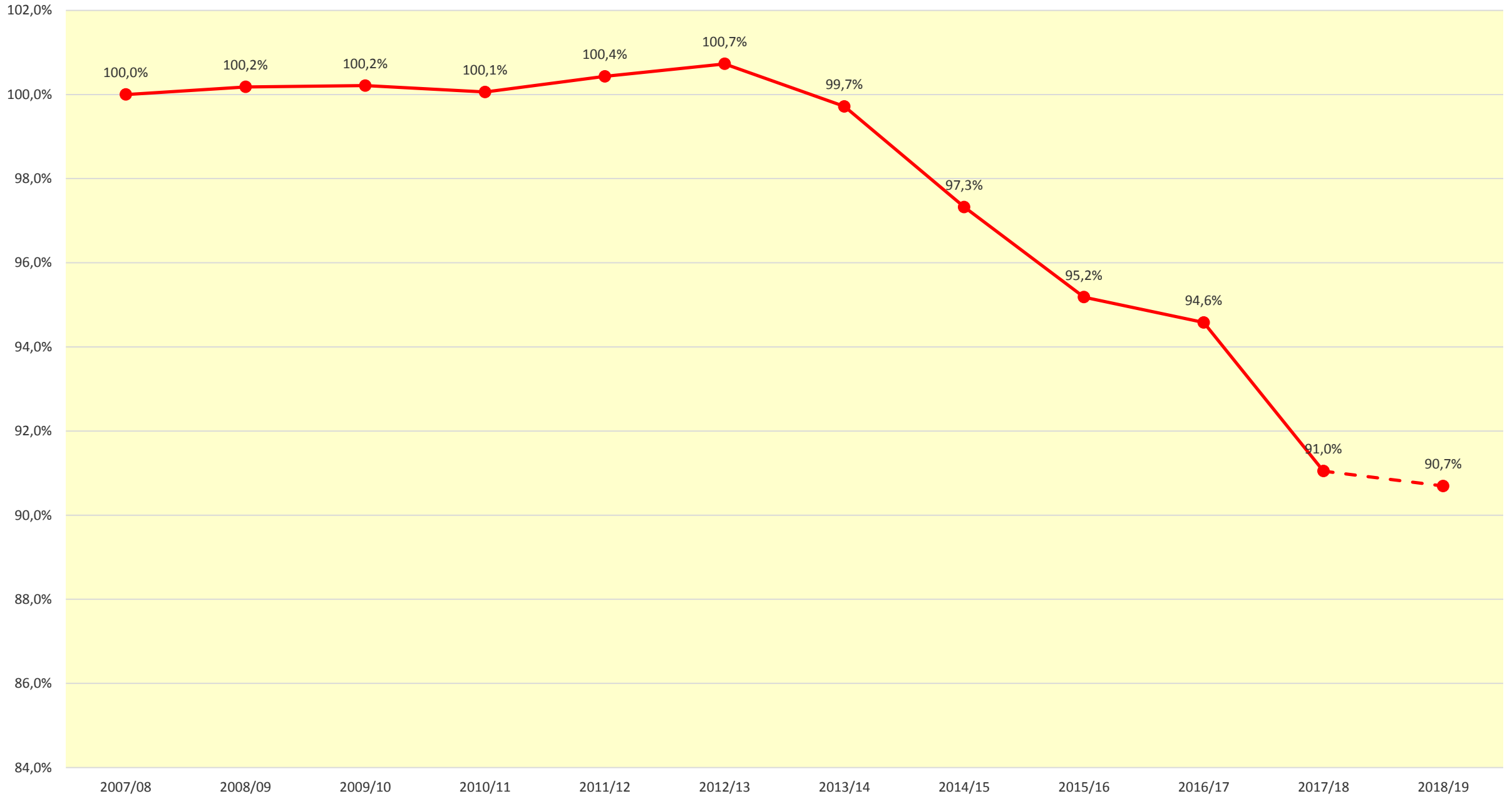
Alterskohorten der Lehrkräfte an allgemeinbildenden Schulen 1998 - 2018



Arbeitsvolumen, das nicht für den Unterricht zur Verfügung steht

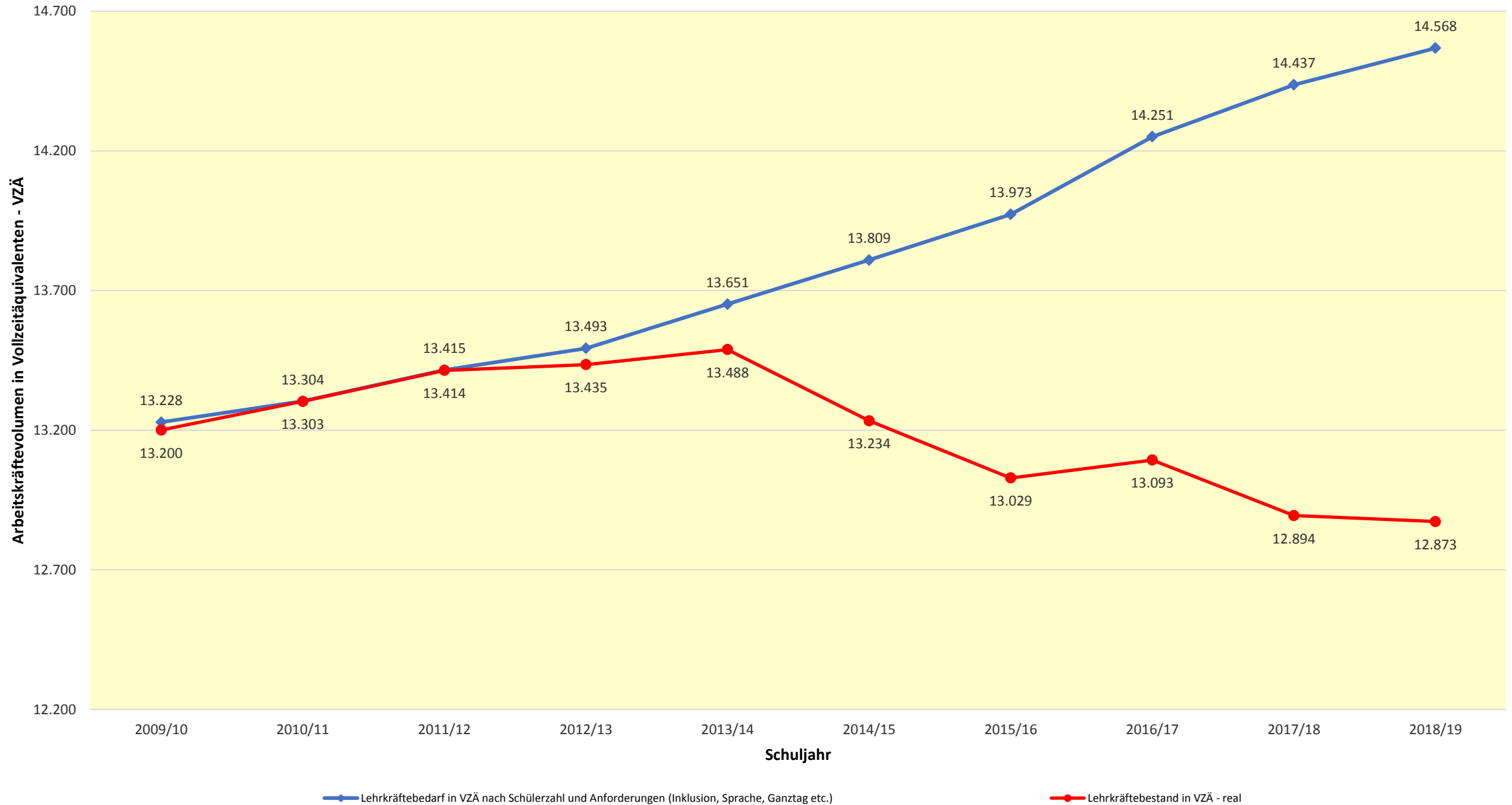


Entwicklung des schülerzahlbezogen regulär erteilten Unterrichtes

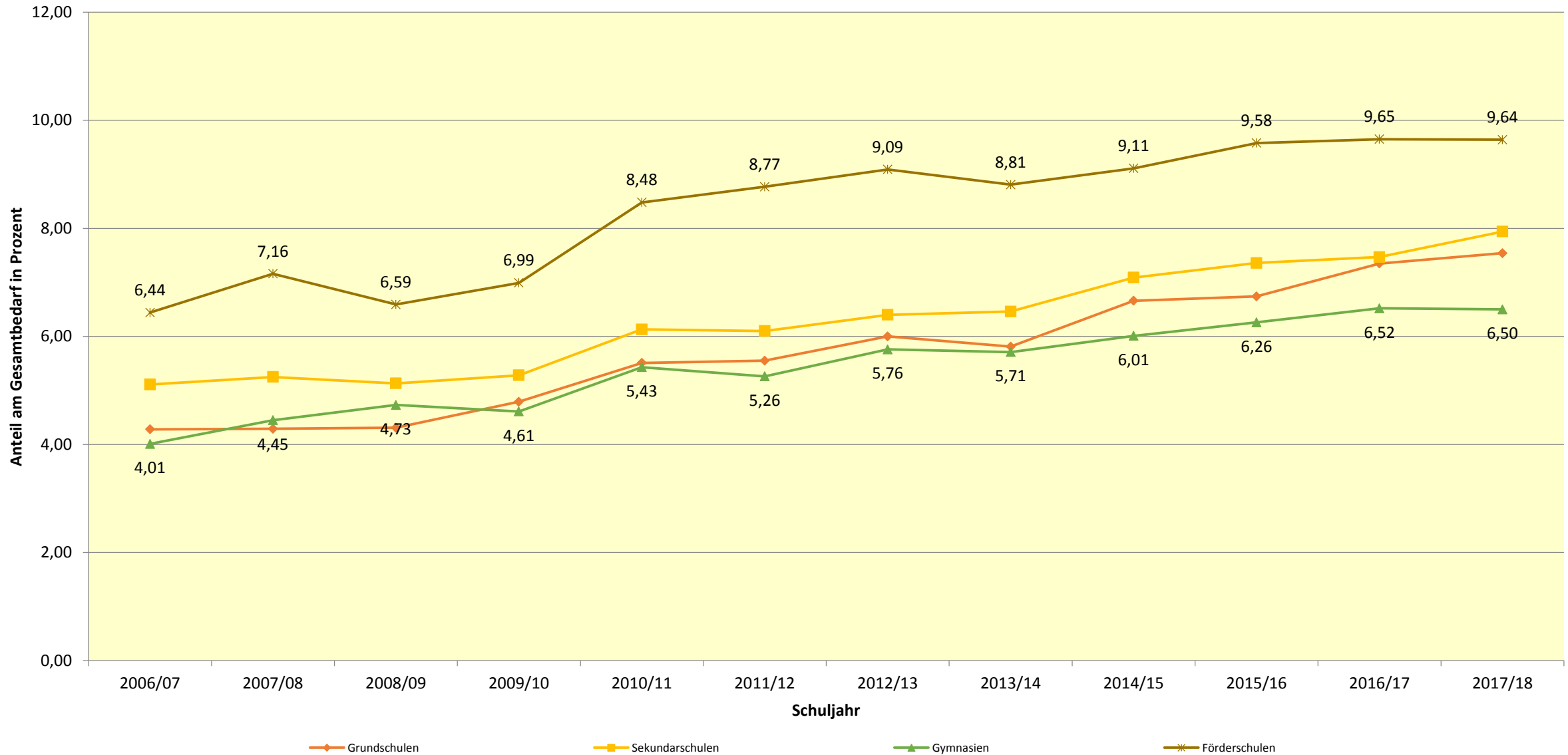


Lehrkräftebedarf und Lehrkräftebestand im Einsatz in der Schule

(LK-Bedarf bei Fortschreibung der Bedingungen der Schuljahre 2009/10 bis 2012/13 mit UV = 105%)

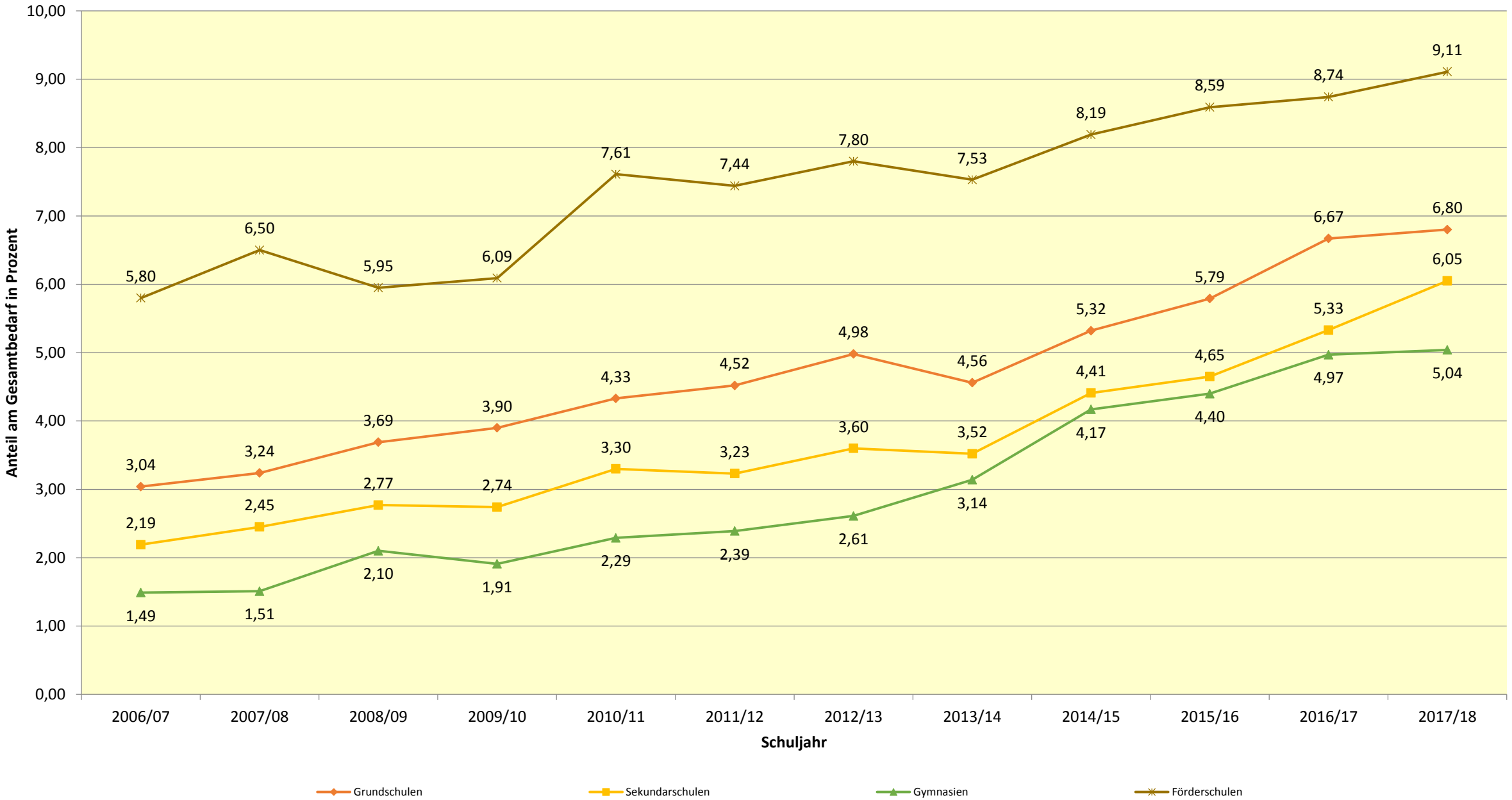


Vertretungsbedarf durch Krankheit der Lehrkräfte

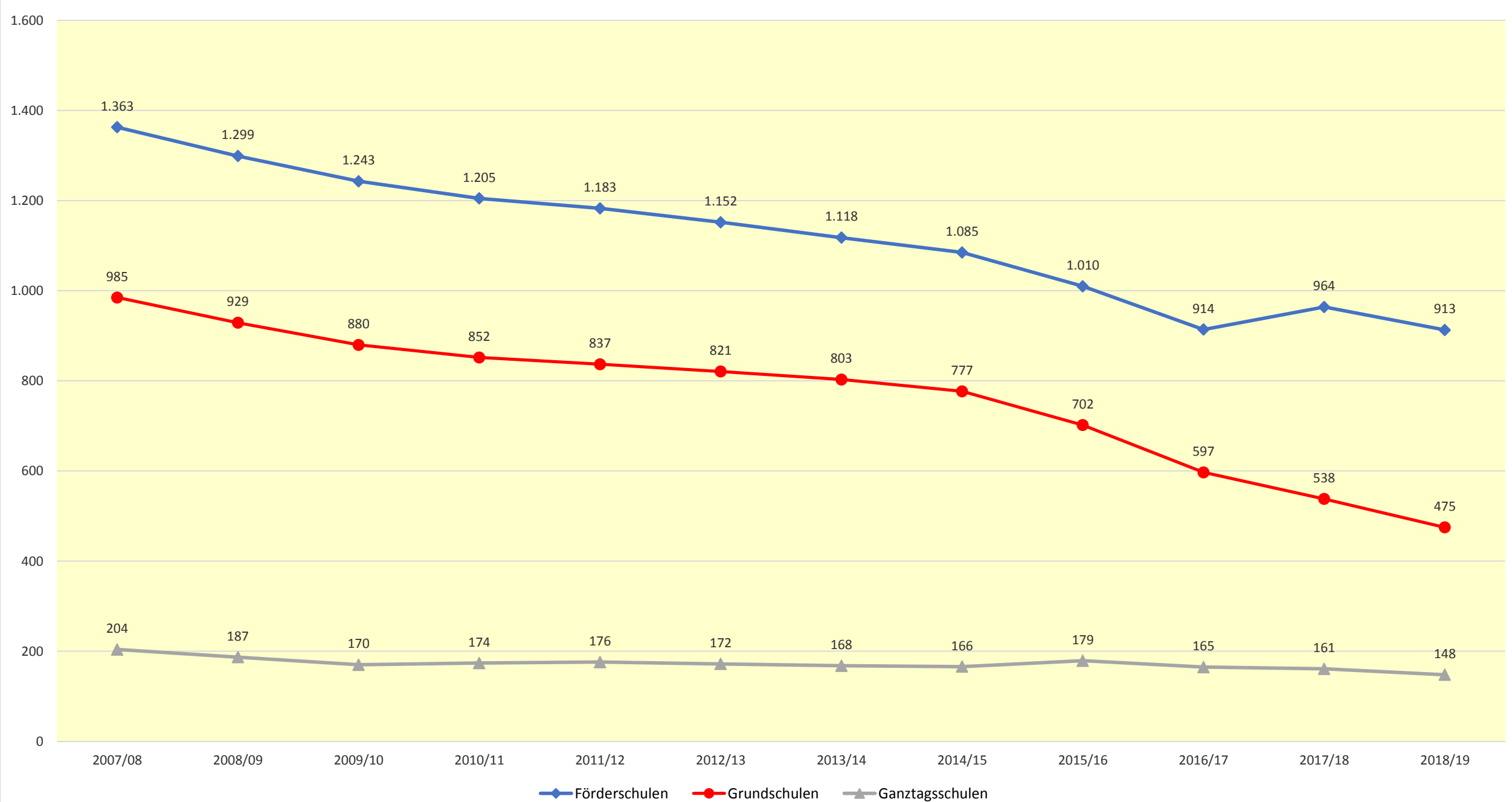


Anteil des nicht regulär vertretenen Unterrichts

(Zusammenlegung von Klassen bzw. Lerngruppen, andere Maßnahmen sowie Totalausfall - ohne Ausfall durch Elementarereignisse und Lehrkräftestreik)



Anzahl von pädagogischen Mitarbeiter/innen (inkl. PM-T und BK) an Abs



Lehramt	Fach	Bedarf Exp.	MLU Halle 2018/19			Anteil	
			Plätze	Immtr.	Ablehnung	Plätze	Immtr.
LA Gymnasium	Deutsch	94	40	40	74	42,6%	42,6%
	Mathematik	94	59	75	0	62,8%	79,8%
	Englisch	89	50	50	123	56,2%	56,2%
	Chemie	33	10	10	41	30,3%	30,3%
	Physik	42	15	19	28	35,7%	45,2%
	Musik	37	18	20	0	48,6%	54,1%
	Sport	53	35	31	52	66,0%	58,5%
	Geographie	35	10	9	178	28,6%	25,7%
	Summe	477	237	254	496	49,7%	53,2%
Lehramt	Fach	Bedarf Exp.	MLU Halle			Anteil	
			Plätze	Immtr.	Ablehnung	Plätze	Immtr.
LA Sekundar-schule	Deutsch	148	50	53	15	33,8%	35,8%
	Mathematik	150	54	63	0	36,0%	42,0%
	Englisch	133	45	63	0	33,8%	47,4%
	Chemie	33	13	12	8	39,4%	36,4%
	Physik	52	17	32	0	32,7%	61,5%
	Musik	34	12	1	0	35,3%	2,9%
	Sport	81	34	39	0	42,0%	48,1%
	Geographie	42	16	19	51	38,1%	45,2%
	Ethik	56	20	22	58	35,7%	39,3%
	Summe	729	261	304	132	35,8%	41,7%
Lehramt	Fach	Bedarf Exp.	MLU Halle			Anteil	
			Plätze	Immtr.	Ablehnung	Plätze	Immtr.
zusammen	Deutsch	242	90	93	89	37,2%	38,4%
	Mathematik	244	113	138	0	46,3%	56,6%
	Englisch	222	95	113	123	42,8%	50,9%
	Chemie	66	23	22	49	34,8%	33,3%
	Physik	94	32	51	28	34,0%	54,3%
	Musik	71	30	21	0	42,3%	29,6%
	Sport	134	69	70	52	51,5%	52,2%
	Geographie	77	26	28	229	33,8%	36,4%
	Ethik	56	20	22	58	35,7%	39,3%
	Summe	1206	498	558	628	41,3%	46,3%

Parlamentarische Initiativen der Fraktion DIE LINKE zur Abschaffung der Straßenausbaubeiträge

15.05.2018

Gemeindlichen Straßenbau besser unterstützen - Bürger entlasten

Gemeinden bei Entscheidungen zur Notwendigkeit und zur Qualität eines etwaigen Ausbaus oder einer grundhaften Sanierung von Gemeindestraßen innerhalb bebauter Gebiete zu unterstützen (Leitfaden)

in Auswertung der Erfahrungen anderer Bundesländer eine Analyse darüber vorzulegen, welche Auswirkungen mit einem landesweiten Verzicht auf Straßenausbaubeiträge verbunden sein könnten

12.11.2018

Entwurf eines Gesetzes zur Änderung des Kommunalabgabengesetzes und des Finanzausgleichsgesetzes

23.01.2019

Straßenausbaubeiträge abschaffen, Beitragsmoratorium vorlegen

Der Landtag wolle beschließen:

1. Der Landtag bekennt sich zum Ziel, bis zum Ende des laufenden Jahres die Rechtsgrundlage zur Erhebung von Straßenausbaubeiträgen rückwirkend zum 1. Januar 2019 abzuschaffen und daraus entstehende Einnahmeausfälle der Gemeinden zu kompensieren.

2. Der Landtag fordert die Landesregierung auf, dem Landtag einen Gesetzentwurf für ein Moratorium zur Erhebung von Straßenausbaubeiträgen vorzulegen, das bis zur endgültigen Verabschiedung der Änderung des Kommunalabgabengesetzes in den Kommunen für rechtliche Sicherheit für eine Aussetzung von Beitragserhebungen im Rahmen der gesetzlichen Möglichkeiten sorgen soll. Dieser Gesetzentwurf ist zügig in zwei Lesungen zu behandeln und soll auf der Landtagssitzung Anfang April verabschiedet werden.